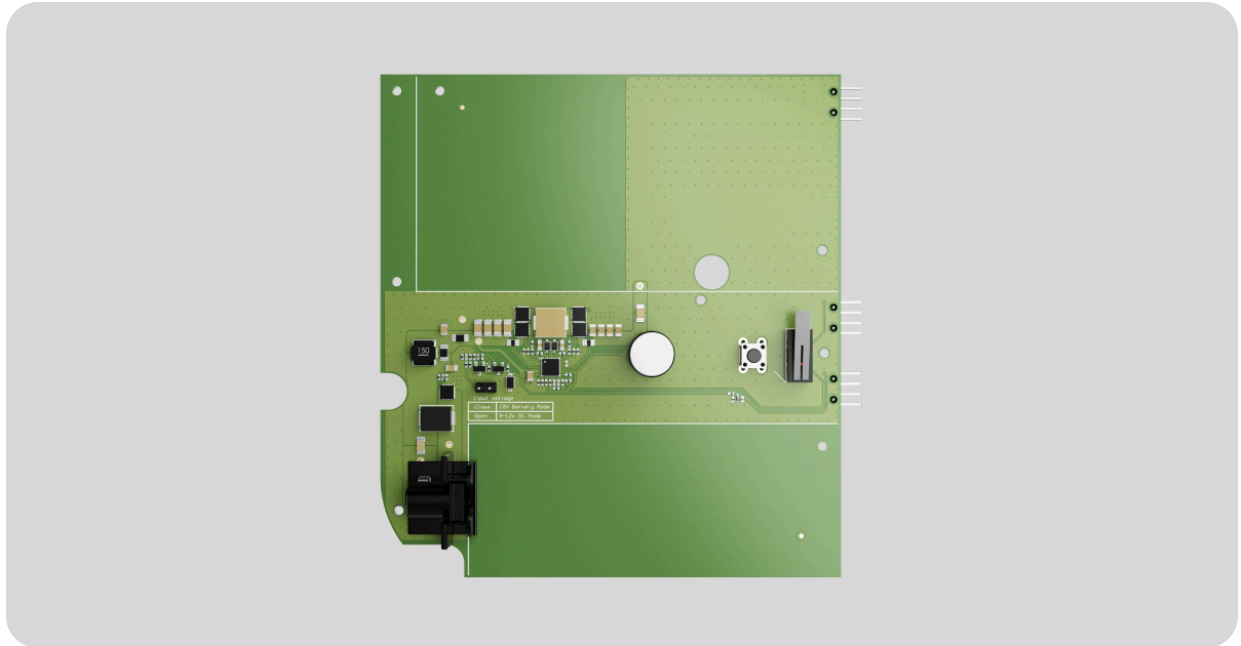


Manual de usuario de 12V PSU for NVR

Actualizado November 28, 2024

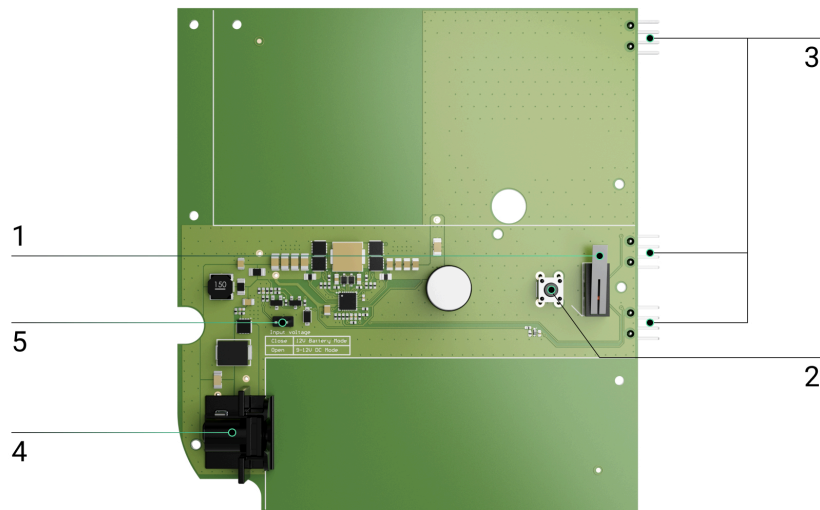


12V PSU for NVR es una fuente de alimentación alternativa que se utiliza para conectar un grabador de vídeo [Ajax NVR](#) a una alimentación de 8–16 V $\overline{=}$. 12V PSU for NVR es una placa electrónica que se instala en la carcasa del grabador de vídeo y sustituye a la fuente de alimentación estándar de 110/230 V \sim .

[Comprar 12V PSU for NVR](#)

[Comprar un grabador de vídeo NVR](#)

Elementos funcionales



1. Interruptor antisabotaje. Se activa cuando se retira la tapa de la carcasa del grabador de vídeo NVR.
2. Botón de restablecimiento.
3. Conector para conectar la placa 12V PSU for NVR a la placa del grabador de vídeo.
4. Conector para instalar un adaptador de terminales.
5. Jumper. Instálelo o retírelo, según el modo de funcionamiento.

Instalación de la fuente de alimentación

Requisitos de seguridad



Solo los especialistas cualificados deben instalar la 12V PSU for NVR.

Al instalar la 12V PSU for NVR, siga las normas de seguridad eléctrica para el uso de aparatos eléctricos y los requisitos de la normativa de seguridad eléctrica. Antes de instalar la fuente de alimentación, asegúrese de que el grabador de vídeo esté desconectado de la red eléctrica. Durante la

instalación, evite la entrada de humedad en las placas del grabador de vídeo y de las fuentes de alimentación.

Cómo instalar la 12V PSU for NVR

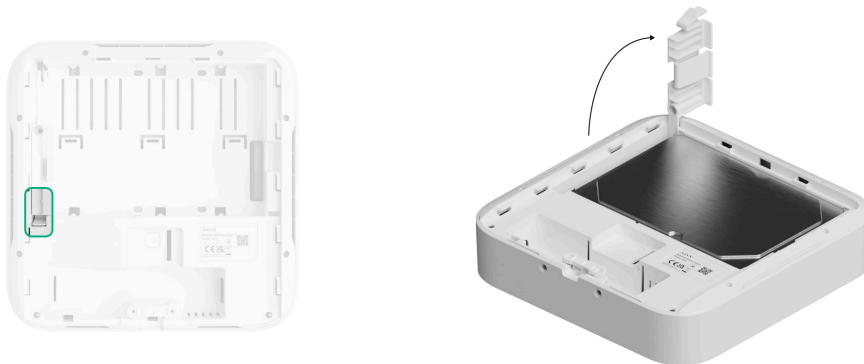
1. Retire el panel de montaje SmartBracket del grabador de vídeo deslizando el panel trasero hacia abajo.
2. Desconecte la alimentación del grabador de vídeo.



Cuando sustituya el disco duro, espere 10 segundos después de desconectar el dispositivo de la fuente de energía. El disco duro contiene platos que giran rápidamente. Los movimientos bruscos o los impactos pueden desactivar el mecanismo, lo que dañaría el disco duro y provocaría la pérdida de datos.

No mueva ni gire el NVR mientras el disco duro esté girando.

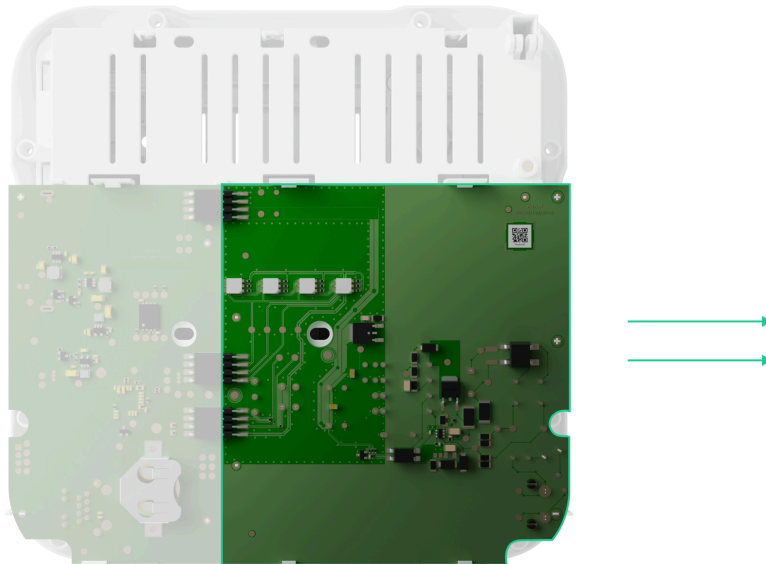
3. Desconecte los cables de alimentación externa y Ethernet.
4. Desatornille el tornillo suministrado que fija el disco duro en la carcasa del NVR. Levante el cierre del disco duro pulsando el botón.



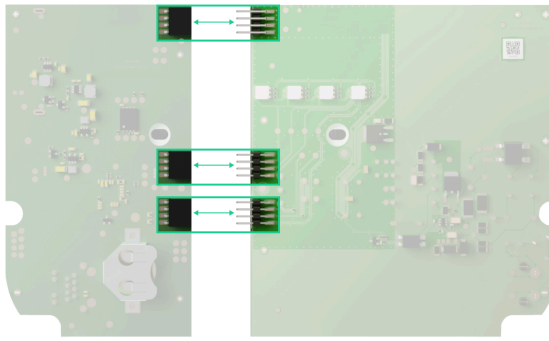
5. Retire el disco duro de la carcasa del NVR.
6. Quite todos los tornillos de la tapa trasera y retírela.



7. Deslice los cierres y retire con cuidado ambas placas, manteniéndolas en el mismo plano y sin desconectarlas. Hay conectores entre las placas; no los rompa.



8. Desconecte la fuente de alimentación (la placa más grande) de la placa principal.



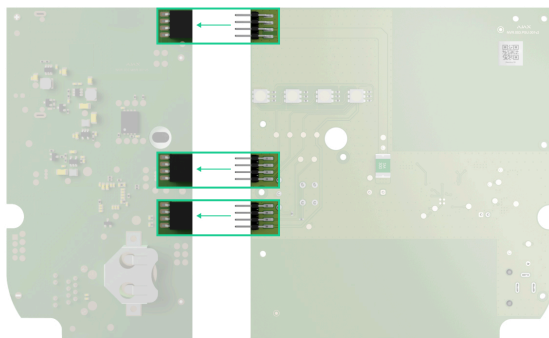
9. Instale o retire el jumper, según el modo de funcionamiento.



12V PSU for NVR ofrece dos modos de funcionamiento:

- **8 –16 V_{DC}**: el jumper **no debe instalarse**. En este modo, un grabador de vídeo Ajax funciona en el rango de tensión de 8–16 V_{DC}.
- **10.35 –16 V_{DC}**: el jumper **debe instalarse**. En este modo, un grabador de vídeo Ajax funciona con una tensión superior a 12 V_{DC}. Para evitar la descarga completa de la fuente de energía, el NVR se desconecta cuando la tensión cae por debajo de 12 V_{DC}.

10. Conecte 12V PSU for NVR a la placa principal utilizando tres conectores de cuatro pines entre ellos.



Importante: los contactos de la placa deben enchufarse en la fila inferior del conector (la más cercana a la placa). Cuando se conectan correctamente, las placas están al mismo nivel.

11. Vuelva a montar la carcasa del dispositivo en el orden inverso y apriete los tornillos.

12. Instale el disco duro en la carcasa del NVR.



13. Baje el cierre del disco duro.

14. Fije el disco duro en la carcasa del NVR con el tornillo suministrado.



15. Conecte los cables de alimentación externa y Ethernet al grabador de vídeo.

16. Conecte la alimentación del grabador de vídeo.



No conecte el cable de alimentación con una tensión que supere la tensión de entrada aceptable de la 12V PSU for NVR.

17. Encienda el dispositivo.

18. Coloque el grabador de vídeo en el SmartBracket.

Compruebe el estado de la alimentación externa en la app Ajax. Si no hay corriente y está utilizando un adaptador de terminales, compruebe la polaridad de los cables conectados. Si no hay corriente incluso después de la reconexión, póngase en contacto con el [servicio de asistencia de Ajax](#).

Mantenimiento

El dispositivo no requiere mantenimiento.

Especificaciones técnicas

[Todas las especificaciones técnicas de la 12V PSU for NVR](#)

[Cumplimiento de normas](#)

[Compatibilidad de los dispositivos Ajax](#)

Garantía

La garantía de los productos de «Ajax Systems Manufacturing» Limited Liability Company es válida durante 2 años después de la compra.

Si el dispositivo no funciona correctamente, póngase en contacto con el soporte técnico primero, ya que la mayoría de los problemas técnicos se pueden resolver de forma remota.

[Obligaciones de la garantía](#)

[Contrato de usuario](#)

Póngase en contacto con el soporte técnico:

- [email](#)
- [Telegram](#)

Fabricado por «AS Manufacturing» LLC

Suscríbese a nuestro boletín sobre una vida más segura.
Sin correo basura

Suscribirse