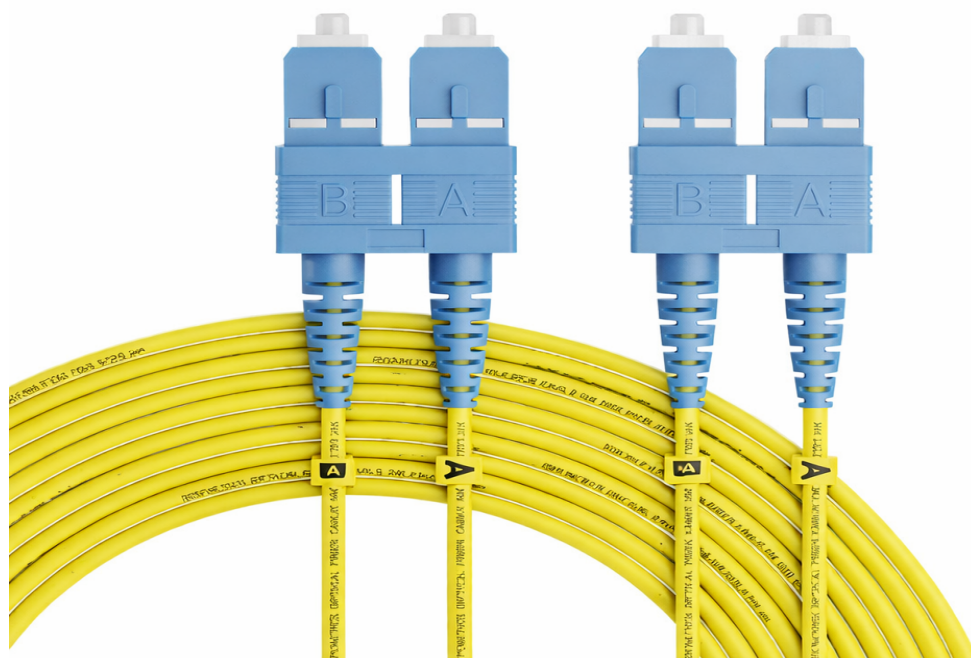


Ficha Técnica - Latiguillo Fibra Óptica Monomodo OS2 Dúplex SC-PC/SC-PC 10m

Marca: Openetics | Referencia: OPE5168/10



Latiguillo de fibra óptica monomodo OS2 dúplex con conectores SC-PC en ambos extremos, diseñado para aplicaciones de telecomunicaciones, redes FTTH, centros de datos y cableado estructurado. Ofrece baja atenuación y alta fiabilidad en la transmisión de datos.

Característica	Especificación
Tipo de fibra	Monomodo OS2 (9/125 μm)
Configuración	Dúplex
Conectores	SC-PC / SC-PC
Longitud	10 metros
Pérdida de inserción	≤ 0.3 dB
Pérdida de retorno	≥ 50 dB
Cubierta	LSZH (Low Smoke Zero Halogen)
Color de cubierta	Amarillo
Temperatura de operación	-20°C a +70°C
Normativas	IEC, ITU-T G.652.D, RoHS

Producto ideal para interconexión de equipos ópticos y distribución en redes de alta velocidad.