

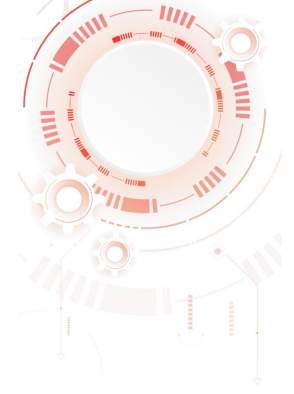
DH-IPC-HDBW2449FP-AS-IL-0280B

Dahua



Dahua DH-IPC-HDBW2449FP-AS-IL-0280B. Domo IP Dahua WizSense. 4MP@25/30ips, Smart265+. ICR, 0,006/0,0006 lux, Smart Dual Light 30m. Óptica fija de 2,8 mm. WDR 120dB, 3D-NR, 4 ROI. Protección perimetral. Incorpora micrófono. 1 entrada / 1 salida de audio. 1 entrada / 1 salida de alarma. Ranura MicroSD, RJ45, Onvif, IP67, IK10, 3AXIS, PoE Domo ip 4mp con smart dual light.

- Sensor CMOS 1/2,9" de 4 megapíxeles
- Formatos de compresión: Smart H.265+, Smart H.264+, H.265, AI H.264, H.264, MJPEG
- Resolución digital: 4MP (2688x1520), 3,6MP (2560x1440), 3MP (2304x1296), 1080P (1920x1080), 1,3MP (1280x960), 720P (1280x720), D1 (704x576, 704x480), VGA (640x480), CIF (352x288, 352x240)
- Stream 1: 4MP (1~20 ips), 3,6MP (2560x1440)
- Stream 2: D1 (1~25/30 ips)
- Modo día/noche con filtro mecánico removible
- Smart Light: 4 leds multinúcleo (leds IR + leds de luz cálida) hasta 30 metros
- 0,006 lux F1.6 (color), 0,0006 lux F1.6 (B/N), 0 lux IR On
- Óptica fija de 2,8 mm
- Ángulo de visión: 101°(H), 54°(V), 120°(D)
- Modos de imagen: BLC, HLC, WDR 120dB, 3D-NR, Espejo
- Balance de blancos con 6 modos
- Control de ganancia automático y manual
- Soporta videosensor de 4 zonas, 4 regiones de interés (ROI) y máscara de privacidad de 4 zonas
- Protección perimetral con detección de cruce de línea y detección de intrusión (los dos modos soportan clasificación de personas/vehículos)
- SMD Plus
- Incorpora micrófono
- 1 entrada / 1 salida de audio RCA
- 1 entrada / 1 salida de alarma
- Ranura para tarjetas MicroSD de hasta 256GB (no incluida)
- Interfaz de red: RJ45 (10/100 Base-T)
- Protocolos de red: IPv4, IPv6, HTTP, TCP, UDP, ARP, RTP, RTSP, RTCP, RTMP, SMTP, FTP, SFTP, DHCP, DNS, DDNS, NTP, Multicast, ICMP, IGMP, P2P



- Compatible con ONVIF (Profile S/T/G), CGI, SDK y API
- Hasta 6 usuarios
- Visualización remota a través de navegadores IE, Chrome y Firefox
- Software de gestión SmartPSS Lite, DSS, DMSS, Dolyнк Care
- Compatible con dispositivos móviles IOS y Android
- Alimentación: 12V CC / PoE (802.3af)
- Consumo: 2,3W ~ 7,1W (12V) / 2,8W ~ 8,5W (PoE)
- Temperatura de almacenamiento de -40°C ~ +60°C
- Temperatura de funcionamiento de -40°C ~ +60°C
- Humedad relativa: ?95%
- Grado de protección IP67
- Protección antivandálica IK10
- Carcasa de metal
- Dimensiones: Ø108,9 (An) x 55 (Al) mm
- Peso neto: 410 g
- Peso bruto: 555 g
- 3AXIS: -30°~30°(PAN), 0°~80°(TILT), 0°~360°(Rotación)

- DAHUA-4422