

Tramo inferior basculante, Zinc + RPR Torre 360

Tramo inferior de 3m para la formación de una torre de la serie 360.

Al ser un tramo basculante, requiere la instalación de vientos.

Ref.	3086
Ref. Lógica	TFUSS360
EAN13	8424450136683

Otras características

Color	Gris
Acabado	Zinc + RPR

Embalajes

Unidad	1 Unidades
---------------	------------

Datos físicos

Imagen con dimensiones	3,00
Peso neto	23.000,00 g
Volumen bruto	250,70 dm ³
Peso bruto	23.000,00 g
Anchura	375,00 mm
Altura	3.070,00 mm
Profundidad	325,00 mm
Peso del producto principal	21.989,00 g

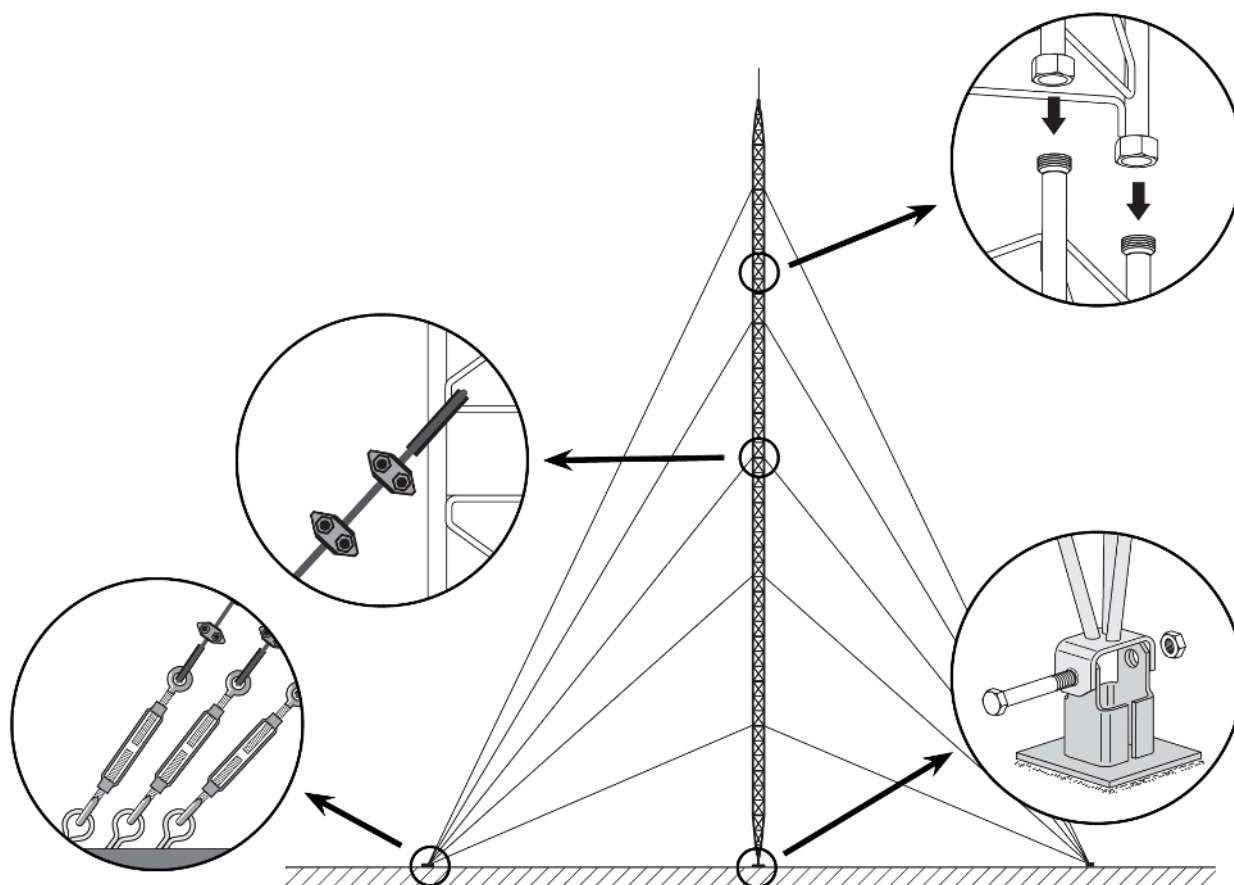
Destaca por

- Sistema de anclajes mediante racores
- Soldadura robotizada

- Altura máxima de la Torre 360: 57m (según condiciones de cálculo)
- Tratamiento de zincado + RPR
- Acabado en color gris

Detalles de montaje/configuración

Consiste en fijar a la base el tramo inferior y colocarlo en posición vertical nivelándolo. Posteriormente se van montando los tramos intermedios sucesivos, que estarán equipados con los vientos correspondientes; el montaje se realiza escalando los tramos ya colocados e izando posteriormente el tramo que se va a colocar, ayudándose de utillaje de elevación adecuado.



Especificaciones técnicas : Ref. 3086

Superficie enfrentada al viento	m ²	0,426
---------------------------------	----------------	-------